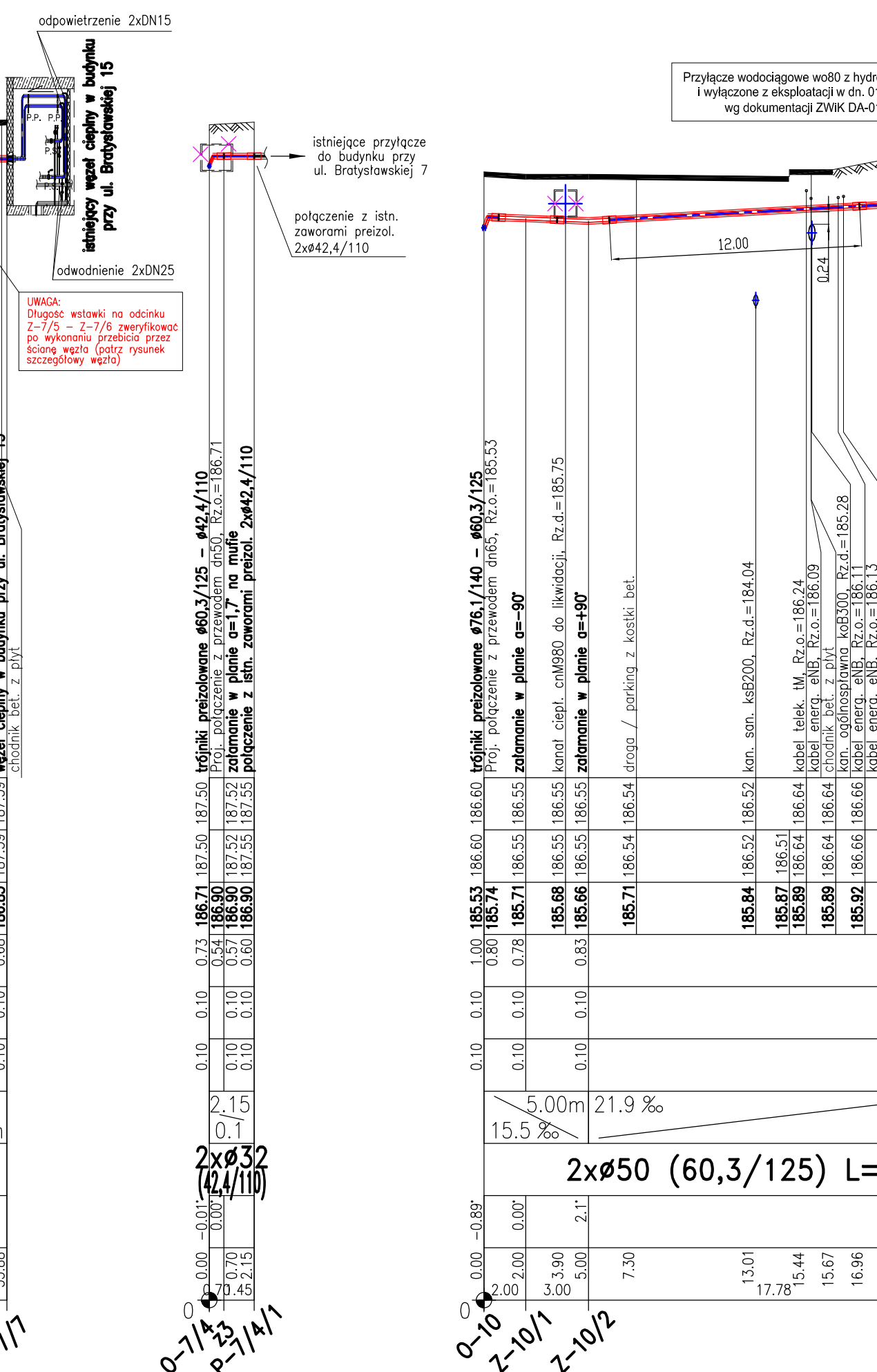
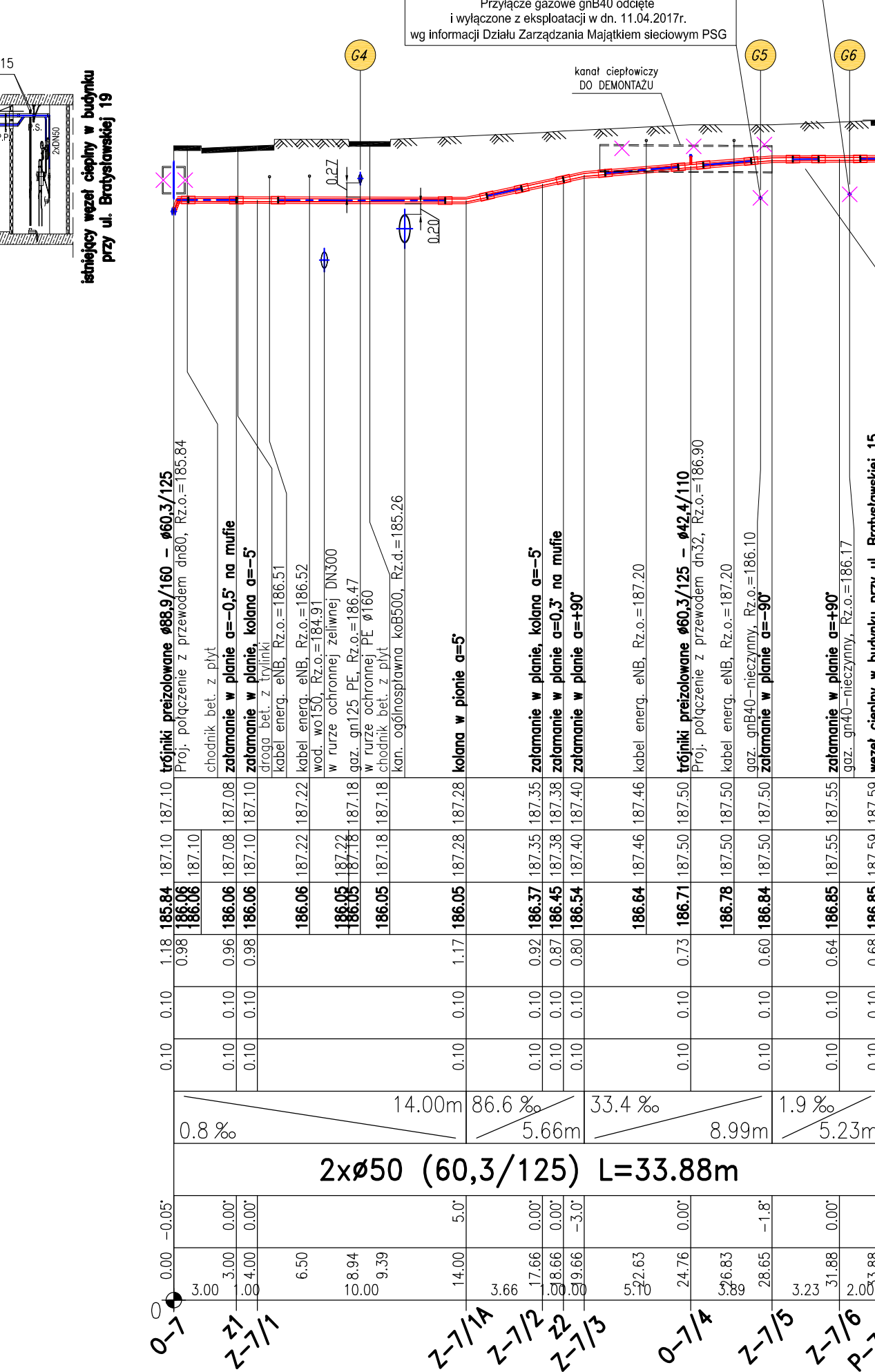
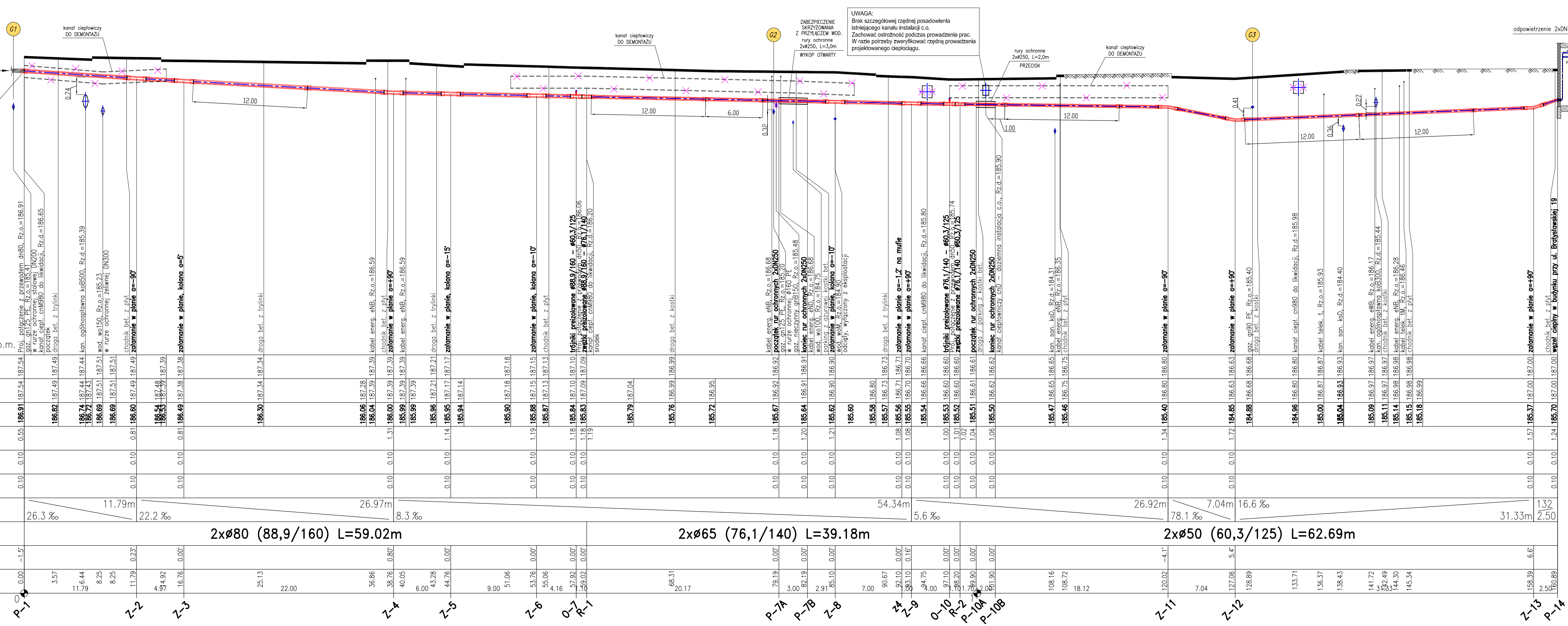


PROJ. RZĘDNA TERENU	175.00 m n.p.m.
RZĘDNA TERENU ISTN.	
RZĘDNA OSI SIECI	
NAZIOM	
OBSYPKA	
PODSYPKA	
SPADKI, DŁUGOŚCI	
ŚREDNICA, MATERIAŁ	
KĄTY PIONOWE	
ODLEGŁOŚCI	



Profil sieci i przyłączy ciepłowniczych

Skala 1:100/250

Legenda

- teren istniejący
- teren projektowany
- 61 - nr kolejny skrzyżowania z trasą gaziociągu

UWAGA!
NIE WYKŁUCZA SIĘ ISTNIENIA W TERENIE INNYCH PRZEWODÓW O KTÓRYCH BRAK INFORMACJI. WYNIKA TO Z ZASZŁOŚCI HISTORYCZNYCH LUB NIEPEŁNEJ OBOWIĄZKU ZŁOŻENIA DO INWENTARYZACJI (USTAWA: PRAWO GEODEZYJNE I KARTOGRAFICZNE DZ.U. 30/1989 POZ. 163 Z PÓŹ. POWNAMI)

BIURO PROJEKTOWO USŁUGOWE		92-434 1-022 ul. Małucha z Bogusława 5 lok. II		tel. 42 670-61-40 biuro@projusl.com.pl	
Nazwa i adres obiektu: Przebudowa sieci ciepłowniczej z przyłączami od istn. przebudowanej sieci 2xØ80 za studnią zaporową S-2034/4 w kier. bud. przy ul. Bratysławskiej 15, 17, 19 w Łodzi					
Przedmiot rysunku:		Profil sieci i przyłączy ciepłowniczych		Nr rysunku: 2	
Projektant:		mgr inż. Piotr Hosiński		Branża: sanitarna	
Współautor:		mgr inż. Izabela Orłowska-Kamińska		Faza: P.T.	
Sprawdzający:		mgr inż. Andrzej Kuzniak		Podpis:	
Data: 04.2025		Skala: 1:100/250			